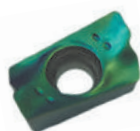


AD08..



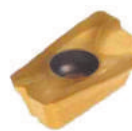
ADKT-AL



ADKT-T



ADKT-SF

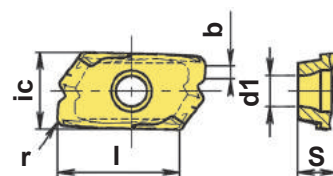


ADKT-SR



ADKT-SM

Размер	Основные размеры			
	ic	l	S	d1
ADKT08...	4,9	7,8	3,18	2,5

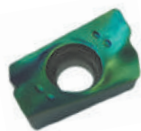


Обозначение	Основные размеры												r*	b
	HCP25N	HCP35N	HCM25N	HCM35N	HCM40N	HCM45N	HCK10N	HCK20N	HWN15	HCN10	HCS35	HCH15		
ADKT080304SR-SF	■	■			■								0,4	1,2
ADKT080304SR-SM	■	■			■								0,4	1,0
ADKT080304ER-T						■					■		0,4	1,2
ADKT080304FR-AL									■	■			0,4	1,2
ADKT080308SR-SF	■	■			■								0,8	1,0
ADKT080308SR-SM	■	■			■								0,8	1,0
ADKT080308ER-T						■					■		0,8	0,8
ADKT080308FR-AL									■	■			0,8	0,8

MT290 119	MT190 180	MT190L 206	MT190-G 181

Стр.

AD10..



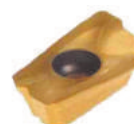
ADKT-T



ADKT-SF

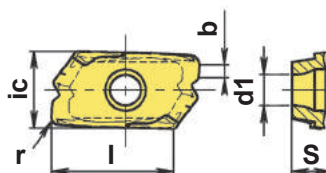


ADKT-SM



ADKT-SR

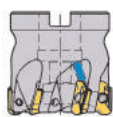
Размер	Основные размеры			
	ic	l	S	d1
ADKT10...	6,8	10,0	3,97	2,8



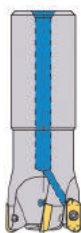
P	●	●	●	○	○	●													
M	○	●	●	●	●	●													
K	●						●	●											
N									●	●									
S				○	○						●								
H												●							

Обозначение													Основные размеры	
	HCP25N	HCP35N	HCM25N	HCM35N	HCM40N	HCM45N	HCK10N	HCK20N	HWN15	HCN10	HCS35	HCH15	r*	b
													мм	
ADKT10T304SR-SF	■	■											0,4	1,8
ADKT10T304SR-SM	■	■			■		■						0,4	1,8
ADKT10T304SR-SR	■	■											0,4	1,8
ADKT10T304ER-T											■		0,4	1,8
ADKT10T308SR-SF	■	■	■	■	■								0,8	1,4
ADKT10T308SR-SM	■	■	■	■	■		■	■					0,8	1,4
ADKT10T308SR-SR	■	■	■	■	■		■					■	0,8	1,4
ADKT10T308ER-T											■		0,8	1,4
ADKT10T312SR-SF					■								1,2	1,4
ADKT10T312SR-SM	■	■			■								1,2	1,4
ADKT10T312SR-SR					■								1,2	1,4
ADKT10T316ER-T											■		1,6	0,8

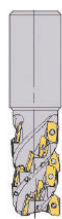
*Пластины, имеющие радиус более 0.8 мм, устанавливаются только на торце фрезы



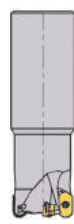
MT290
120, 242



MT190
182-183
243-244



MT190L
207, 245

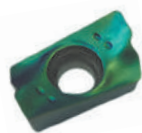


MT190B
198-199



MT190-G
184

AD10..



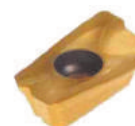
ADKT-T



ADKT-SF

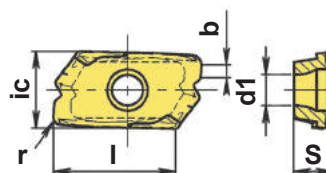


ADKT-SM



ADKT-SR

Размер	Основные размеры			
	ic	l	S	d1
ADKT10...	6,8	10,0	3,97	2,8



Обозначение	Основные размеры													
	HCP25N	HCP35N	HCM25N	HCM35N	HCM40N	HCM45N	HCK10N	HCK20N	HWN15	HCN10	HCS35	HCH15	r*	b
ADKT10T320ER-T						■							2,0	2,1
ADKT10T320SR-SF	■	■			■								2,0	2,1
ADKT10T320SR-SM	■	■			■								2,0	2,1
ADKT10T320SR-SR	■	■			■								2,0	2,1
ADKT10T325SR-SF		■											2,5	1,6
ADKT10T325SR-SM		■											2,5	1,6
ADKT10T325SR-SR		■											2,5	1,6
ADKT10T325ER-T											■		2,5	1,6
ADKT10T332SR-SF					■								3,2	1,5
ADKT10T332SR-SM					■								3,2	1,5
ADKT10T332SR-SR					■								3,2	1,5
ADKT10T332ER-T						■					■		3,2	1,5
ADKT10T340ER-T						■					■		4,0	-

*Пластины, имеющие радиус более 0.8 мм, устанавливаются только на торце фрезы

MT290 120, 242	MT190 182-183 243-244	MT190L 207, 245	MT190B 198-199	MT190-G 184

AD10..

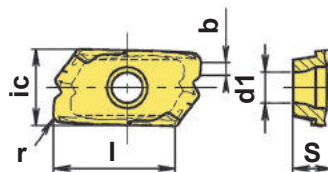


ADHT-AL



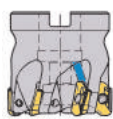
ADKT-AL

Размер	ic	l	S	d1	Основные размеры	
					r	b
AD.T10...	6,8	10,0	3,97	2,8		

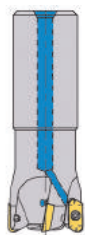


Обозначение	Основные размеры												Основные размеры	
	P	M	K	N	S	H							r*	b
	мм												мм	
	HCP25N	HCP35N	HCM25N	HCM35N	HCM40N	HCM45N	HCK10N	HCK20N	HWN15	HCN10	HCS35	HCH15		
ADHT10T302FR-AL									■	■			0,2	2,0
ADHT10T304FR-AL									■	■			0,4	1,8
ADHT10T308FR-AL									■	■			0,8	1,4
ADHT10T312FR-AL									■	■			1,2	1,4
ADHT10T316FR-AL									■	■			1,6	1,4
ADHT10T320FR-AL									■	■			2,0	1,4
ADHT10T325FR-AL									■	■			2,5	1,4
ADHT10T332FR-AL									■	■			3,2	0,8
ADHT10T340FR-AL									■	■			4,0	-
ADHT10T350FR-AL									■	■			5,0	-
ADKT10T302FR-AL									■	■			0,2	2,0
ADKT10T304FR-AL									■	■			0,4	1,8
ADKT10T308FR-AL									■	■			0,8	1,4
ADKT10T320FR-AL									■	■			2,0	1,4
ADKT10T325FR-AL									■	■			2,5	1,4

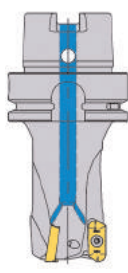
*Пластины, имеющие радиус более 0.8 мм, устанавливаются только на торце фрезы



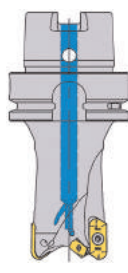
MT290
260-261



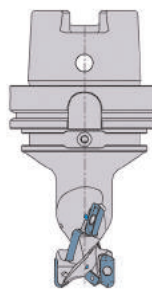
MT190
266-267



MT190
280-281



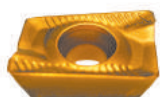
MT190B
282-285



MT190LB
286-287

Стр.

AD15..



ADKT-SR

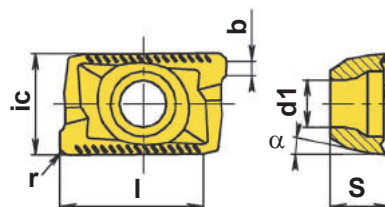


ADKT...L



ADKT...R

Размер	Основные размеры		
	ic	d1	α
	мм		
ADKT15..-SR	9,57	4,4	15
ADKT15..-S	9,57	4,48	15



P	●	●	●	○																
M	○	●	●	●																
K	●																			
N																				
S		○		○																
H																				

Обозначение	Основные размеры				Основные размеры			
	HCP25N	HCP35D	HCP35N	HCM40N	l	S	r	b
					мм			
ADKT1505PDSR-SR	■		■	■	15,2	5,65	0,8	1,2
ADKT1505PDR-S		■			15,6	5,64	0,8	1,6
ADKT1505PDL-S		■			15,6	5,64	0,8	1,6
ADKT150516R-S		■			15,6	5,6	1,6	1,37
ADKT150516L-S		■			15,6	5,6	1,6	1,37
ADKT150524R-S		■			15,6	5,6	2,4	0,52
ADKT150524L-S		■			15,6	5,6	2,4	0,52
ADKT150532R-S		■			15,5	5,6	3,2	-
ADKT150532L-S		■			15,5	5,6	3,2	-
ADKT150540R-S		■			15,4	5,5	4,0	-
ADKT150540L-S		■			15,4	5,5	4,0	-
ADKT150550R-S		■			15,1	5,4	5,0	-
ADKT150550L-S		■			15,1	5,4	5,0	-
ADKT150564R-S		■			15,1	5,4	6,4	-
ADKT150564L-S		■			15,1	5,4	6,4	-



Стр. МТ390К
323-338

AD16..

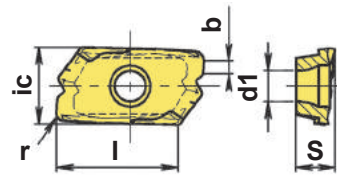


ADKT-T



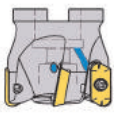
ADKT-M

Размер	Основные размеры			
	ic	l	S	d1
	мм			
ADKT16...	9,3	14,0	5,56	4,4

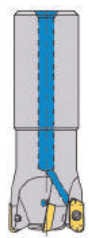


P	●	●	●	○	○	●													
M	○	●	●	●	●	●													
K	●						●	●											
N								●	●										
S				○	○						●								
H												●							

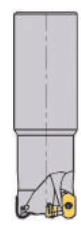
Обозначение													Основные размеры	
	HCP25N	HCP35N	HCM25N	HCM35N	HCM40N	HCM45N	HCK10N	HCK20N	HWN15	HCN10	HCS35	HCH15	r	b
													мм	
ADKT160508ER-T						■					■		0,8	1,6
ADKT160532ER-T						■					■		3,2	1,9
ADKT160540ER-T						■					■		4,0	1,2
ADKT160508FN-AL									■	■			0,8	1,6
ADKT160508SR-SF	■	■	■	■	■								0,8	1,6
ADKT160508SR-SM	■	■	■	■	■		■	■					0,8	1,6
ADKT160508SR-SR	■	■			■		■	■				■	0,8	1,6
ADKT160512SR-SM	■	■			■								1,2	1,2
ADKT160516SR-SM	■	■			■								1,6	0,8
ADKT160520SR-SM		■											2,0	0,6
ADKT160520SR-SR	■	■											2,0	1,6
ADKT160530SR-SM	■	■			■								3,0	-
ADKT160540SR-SM	■	■			■								4,0	-



MT290
121-122



MT190
185-186



MT190B
198-199

Стр.

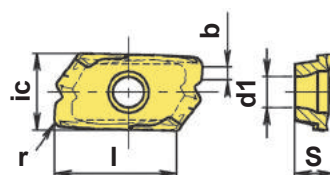
AD

AD19..

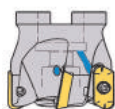


ADKT-T

Размер	Основные размеры		
	ic	l	d1
	мм		
ADKT19...	12,5	19,0	5,5



Обозначение	P ●		M ●		K		N		S ●		H		Основные размеры		
	HCM45N	HCS35									S	r	b	мм	
ADKT190708ER-T	■	■									6,93	0,8	2,8		
ADKT190732ER-T		■									6,82	3,2	0,9		



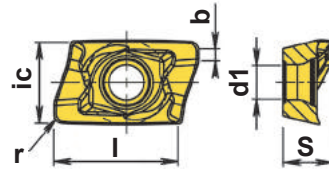
NEW

BD12..



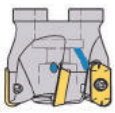
BDMT

Размер	Основные размеры			
	ic	l	S	d1
	мм			
BDMT12...	8,16	12	4,76	3,4

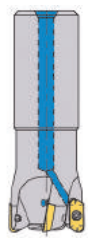


Обозначение	<table border="1"> <tr><td>P</td><td>●</td><td>●</td><td>●</td><td></td><td></td><td></td></tr> <tr><td>M</td><td>○</td><td>●</td><td>●</td><td>●</td><td></td><td></td></tr> <tr><td>K</td><td></td><td></td><td></td><td></td><td>●</td><td></td></tr> <tr><td>N</td><td></td><td></td><td></td><td></td><td></td><td>●</td></tr> <tr><td>S</td><td>○</td><td>○</td><td>○</td><td></td><td></td><td>●</td></tr> <tr><td>H</td><td></td><td></td><td></td><td></td><td></td><td></td></tr> </table>							P	●	●	●				M	○	●	●	●			K					●		N						●	S	○	○	○			●	H							Основные размеры	
	P	●	●	●																																															
M	○	●	●	●																																															
K					●																																														
N						●																																													
S	○	○	○			●																																													
H																																																			
								r	b																																										
								мм																																											
BDMT120408ER	■	■	■	■			■	0,8	1,2																																										
BDMT120430ER	□	□	□	■			■	3,0	0,9																																										
BDMT120440ER	□	□	□	■			■	4,0	-																																										

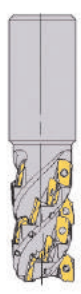
Пластины, отмеченные **■** - есть на складе, **□** - пластины изготавливаются под заказ.



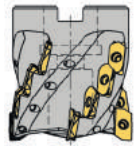
MT290
113-114




MT190
187-188



MT190L
208,
212-217



MT290L
223,
226



MT190-G
189

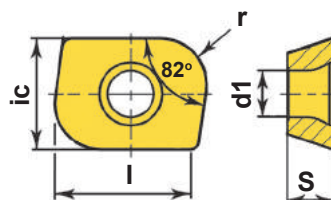
NEW

BO12..

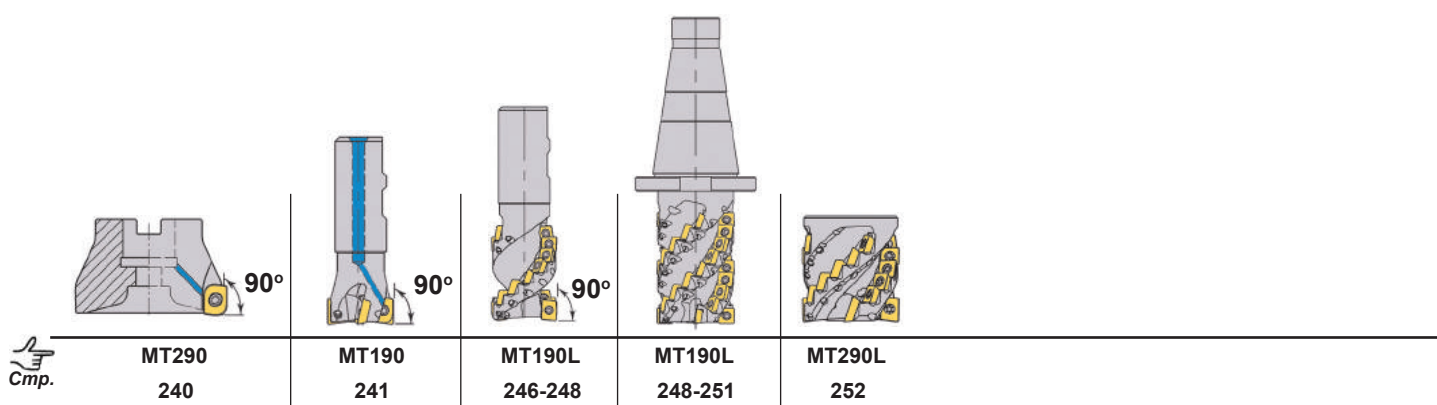


BOBW

Размер	Основные размеры			
	ic	l	S	d1
BONW12...	9,525	13,0	3,97	4,0



Обозначение	P							M							K							N							S							H							Основные размеры	
	ic	l	S	d1	r	ic	l	S	d1	r	ic	l	S	d1	r	ic	l	S	d1	r	ic	l	S	d1	r	г	мм							
BONW12T308ER	●	●	●	○	○	○	○	○	○	○	○	○	○	○	○	○	○	○	○	○	○	○	○	○	○	○	○	○	○	○	○	○	○	○	○	0,8								
BONW12T330ER	○	○	○	○	○	○	○	○	○	○	○	○	○	○	○	○	○	○	○	○	○	○	○	○	○	○	○	○	○	○	○	○	○	○	3,0									
BONW12T340ER	○	○	○	○	○	○	○	○	○	○	○	○	○	○	○	○	○	○	○	○	○	○	○	○	○	○	○	○	○	○	○	○	○	4,0										



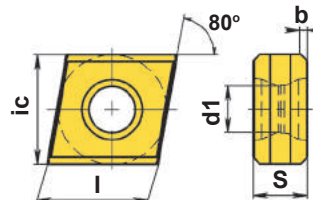
CN..



CNEX

Основные размеры

Размер	ic	l	S	d1	b
CNEX10...	10,0	10,0	5,40	4,70	0,5
CNEX12...	10,0	12,7	5,40	4,70	0,5
CNEX15...	12,0	16,0	6,40	5,90	0,5



P	●																
M	○																
K	●	●															
N																	
S																	
H																	

Обозначение

HCP40

HWK20

CNEX1005AZTN
CNEX1205AZTN
CNEX1506AZTN



MT390...N
313-315

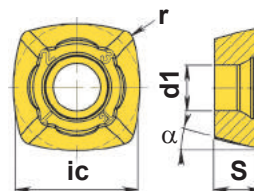
NEW

FO..



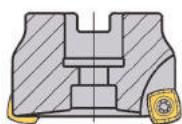
FONT

Размер	Основные размеры				
	ic	S	d1	r	α
FONT09...	9,2	3,97	4,0	0,8	11
FONT12...	12,7	4,76	4,7	1,2	11

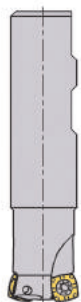


P	●	●	●																
M	○	●	●	●															
K					●														
N						●													
S		○	○	○				●											
H																			

Обозначение	HCP30X	HCP40X	HCM25X	HCM30X	HCK20X	HWN15X	HCS35X												
FONT09T308ER	■		■	■			■												
FONT09T308SR-F	■	■	■				■												
FONT120412ER	■		■	■			■												
FONT120412SR-F	■	■	■				■												



MT215
87-88



MT115
168-169



MT115-G
170

Стр.

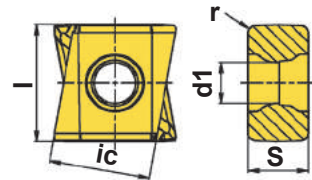
NEW

LN..

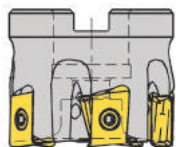


LNMU13

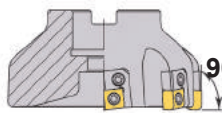
Размер	Основные размеры				
	ic	l	S	d1	r
LNMU13...	11,0	13,0	7,00	4,5	0,8



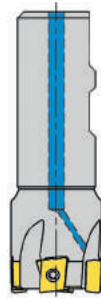
P	●	●	●															
M	○	●	●	●														
K					●													
N						●												
S	○	○	○															
H																		
Обозначение	HCP30X	HCP40X	HCM25X	HCM30X	HCK20X	HWN15X	HCS35X											
LNMU13M708SR	■	■	■	■														



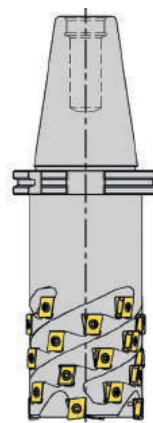
MT290
112



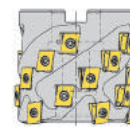
MT290K
142



MT190
190



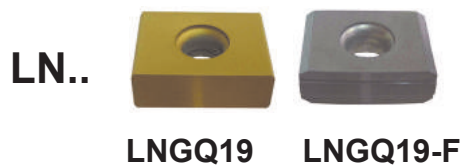
MT190L
209



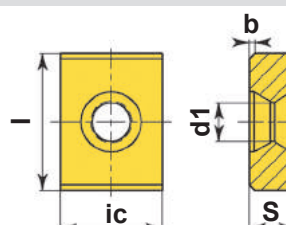
MT290L
224

Стр.

LN



Размер	Основные размеры				
	ic	l	S	d1	b
LNGQ19...	14,28	19,05	6,35	5,4	1,5



Обозначение	P		M		K		N		S		H	
	●	●	○									
LNGQ1906ZZ	■											
LNGQ1906ZZ-F		■										



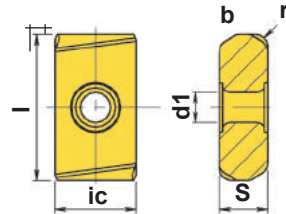
MT200S
125-126

LN..

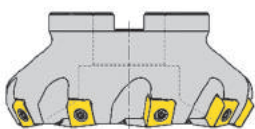


LNUC17

Размер	Основные размеры			
	ic	l	S	d1
	мм			
LNUC17...	14,3	16,74	7,94	5,5



Обозначение	P ●	M	K	N	S	H	HCP35U	Основные размеры	
								r	b
								мм	
LNUC170712SR	■							1,2	1,7
LNUC170712SL	■							1,2	1,7



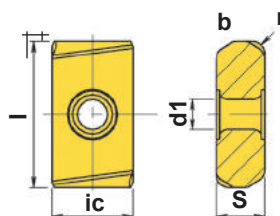
MT260
103

LN..

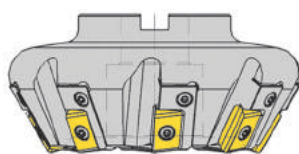


LNUC24

Размер	Основные размеры			
	ic	l	S	d1
LNUX24...	14,28	28,6	9,52	5,9



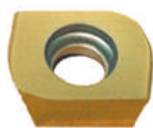
Обозначение	P ●										M ●										K ●										N										S										H										r
	HCP35N					HCK10N																														MM																									
LNUC240920ER						■																														2,0																									
LNUX240920SR	■																																								2,0																				



MT260K
140

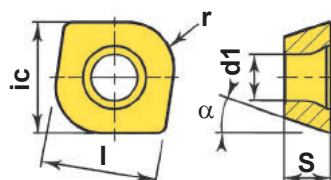
Стр.

MD..

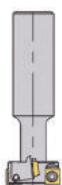


MDHW

Размер	Основные размеры			
	ic	l	S	d1
	мм			
MDHW09...	9,2	9,2	3,18	4,4
MDHW12...	12,1	12,1	4,76	5,5



Обозначение	Материалы										Основные размеры		
	P	M	K	N	S	H	HCP35U	HWN15	HCN10			r	α
											мм	°	
MDHW090308EN	●	●		●			■					0,8	15
MDHW090310EN	●	●		●			■					1,0	15
MDHW090315EN	●	●		●			■					1,5	15
MDHW090320EN	●	●		●			■					2,0	15
MDHW090325EN	●	●		●			■					2,5	15
MDHW090330EN	●	●		●			■					3,0	15
MDHW120430EN							■					3,0	15
MDHW120430FN-AL								■	■			3,0	15
MDHW120440EN							■					4,0	15
MDHW120440FN-AL								■	■			4,0	15



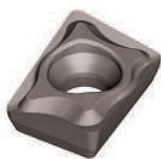
MT190T
200-201



MT390K
319-322

90°

МО..



Размер	ic	l	S	d1	Основные размеры	
					MM	
MOET04...	4,5	6,0	1,8	2,1		

Обозначение	<table border="1"> <tr> <td>P</td><td>●</td><td>●</td><td></td><td></td><td></td><td></td><td></td><td></td><td></td><td></td><td></td><td></td><td></td><td></td><td></td><td></td><td></td><td></td><td></td><td></td><td></td> </tr> <tr> <td>M</td><td>○</td><td>●</td><td></td><td></td><td></td><td></td><td></td><td></td><td></td><td></td><td></td><td></td><td></td><td></td><td></td><td></td><td></td><td></td><td></td><td></td><td></td> </tr> <tr> <td>K</td><td>●</td><td></td><td></td><td></td><td></td><td></td><td></td><td></td><td></td><td></td><td></td><td></td><td></td><td></td><td></td><td></td><td></td><td></td><td></td><td></td><td></td> </tr> <tr> <td>N</td><td></td><td></td><td>●</td><td>●</td><td></td><td></td><td></td><td></td><td></td><td></td><td></td><td></td><td></td><td></td><td></td><td></td><td></td><td></td><td></td><td></td><td></td> </tr> <tr> <td>S</td><td></td><td></td><td></td><td></td><td>●</td><td></td><td></td><td></td><td></td><td></td><td></td><td></td><td></td><td></td><td></td><td></td><td></td><td></td><td></td><td></td><td></td> </tr> <tr> <td>H</td><td></td><td></td><td></td><td></td><td></td><td></td><td></td><td></td><td></td><td></td><td></td><td></td><td></td><td></td><td></td><td></td><td></td><td></td><td></td><td></td><td></td> </tr> </table>					P	●	●																				M	○	●																				K	●																					N			●	●																		S					●																	H																						Основные размеры	
	P	●	●																																																																																																																																								
	M	○	●																																																																																																																																								
K	●																																																																																																																																										
N			●	●																																																																																																																																							
S					●																																																																																																																																						
H																																																																																																																																											
	r																																																																																																																																										
	MM																																																																																																																																										
MOET040102FR-AL			■	■																	0,2																																																																																																																						
MOET040102FL-AL			■	■																		0,2																																																																																																																					
MOET040104FR-AL			■	■																		0,4																																																																																																																					
MOET040104FL-AL			■	■																		0,4																																																																																																																					
MOET040102ER-T					■																	0,2																																																																																																																					
MOET040102EL-T					■																	0,2																																																																																																																					
MOET040104ER-T					■																	0,4																																																																																																																					
MOET040104EL-T					■																	0,4																																																																																																																					
MOET040102ER-S	■	■																				0,2																																																																																																																					
MOET040102EL-S	■	■																				0,2																																																																																																																					
MOET040104ER-S	■	■																				0,4																																																																																																																					
MOET040104EL-S	■	■																				0,4																																																																																																																					

МО..

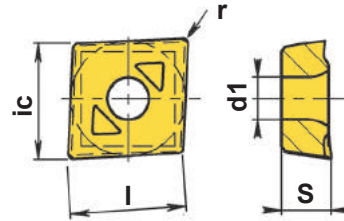


МО..-AL

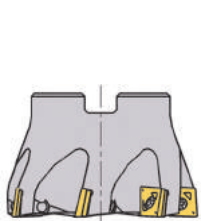


МО..-T

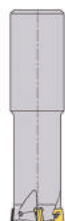
Размер	Основные размеры			
	ic	l	S	d1
МО.Т05...	5,8	5,0	2,1	2,25
МО.Т06...	6,5	6,0	2,38	2,5
МО.Т07...	7,6	7,0	3,18	3,4
МО.Т08...	8,5	8,0	3,18	3,4



Обозначение	Основные размеры					r	мм
	HCP25N	HCM25N	HWN15	HCN10	HCS35		
МОЕТ050202FN-AL			■	■			0,2
МОЕТ050204FN-AL			■	■			0,4
МОЕТ050202EN-T					■		0,2
МОЕТ050204EN-T					■		0,4
МОНТ050202EN-S	■	■					0,2
МОНТ050204EN-S	■	■					0,4
МОНТ060202EN-S	■	■					0,2
МОЕТ060202FN-AL			■	■			0,2
МОЕТ060202EN-T					■		0,2
МОНТ060204EN-S	■	■					0,4
МОЕТ060204FN-AL			■	■			0,4
МОЕТ060204EN-T					■		0,4
МОНТ070304FN-AL			■	■			0,4
МОЕТ070304EN-T					■		0,4
МОНТ070304EN-S	■	■					0,4
МОНТ080304FN-AL			■	■			0,4
МОЕТ080304EN-T					■		0,4
МОНТ080304EN-S	■	■					0,4



MT290Z
291



MT190Z
292



MT190Z-G
293

Стр.

МО

МО..

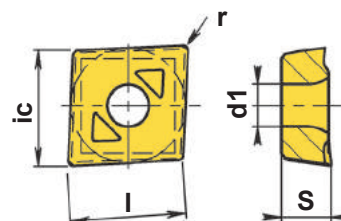


МО..-AL

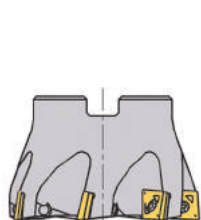


МО..-T

Размер	Основные размеры			
	ic	l	S	d1
МОЕТ09...	9,6	9,0	3,97	3,4
МО..Т10..	10,6	10,0	3,97	4,4
МО.Т13...	13,5	12,5	4,76	5,3
МО.Т17...	17,5	16,0	5,56	5,3



Обозначение	P					M					K					N					S					H					Основные размеры
	HCP25N	HCM25N	HWN15	HCN10	HCS35	HCP25N	HCM25N	HWN15	HCN10	HCS35	HCP25N	HCM25N	HWN15	HCN10	HCS35	HCP25N	HCM25N	HWN15	HCN10	HCS35	HCP25N	HCM25N	HWN15	HCN10	HCS35	HCP25N	HCM25N	HWN15	HCN10	HCS35	
МОЕТ09Т304FN-AL			■	■						■																					0,4
МОЕТ09Т304EN-T					■																										0,4
МОЕТ09Т304EN-S	■	■																													0,4
МОНТ10Т304FN-AL			■	■																											0,4
МОЕТ10Т304EN-T					■																										0,4
МОНТ10Т304EN-S	■	■																													0,4
МОНТ10Т308FN-AL			■	■																											0,8
МОЕТ10Т308EN-T					■																										0,8
МОНТ10Т308EN-S	■	■																													0,8
МОНТ130404FN-AL			■	■																											0,4
МОЕТ130404EN-T					■																										0,4
МОНТ130404EN-S	■	■																													0,4
МОНТ130408FN-AL			■	■																											0,8
МОЕТ130408EN-T					■																										0,8
МОНТ130408EN-S	■	■																													0,8
МОНТ170508FN-AL			■	■																											0,8
МОЕТ170508EN-T					■																										0,8
МОНТ170508EN-S	■	■																													0,8



MT290Z
291



MT190Z
292



MT190Z-G
293

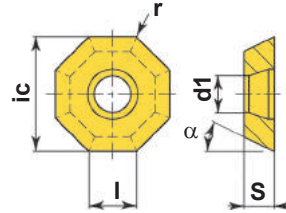
Стр.

OF..



OFHT

Размер	Основные размеры			
	ic	l	S	d1
OFH.03...	9,52	3,94	3,18	3,35



Обозначение	Основные размеры											r мм	α °						
	P	M	K	N	S	H	HCP25N	HCP35N	HCM25N	HCM35N	HCM40N			HCM45N	HCK10N	HWN15	HCN10	HCS35	
OFHW030302EN-T	●	●	●	○	○	●												0,2	25
OFHT030305FN-AL	○	●	●	●	●	●								●	●			0,5	25
OFHT030305SN-SF	●						■	■	■	■	■					■		0,5	25
OFHT030305SN-SM							■	■		■		■						0,5	25



MT245..OF03
94



MT145
173



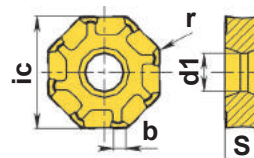
MT145-G
174

00..



00KJ

Размер	Основные размеры				
	ic	S	d1	r	b
00KJ06...	17,1	5,56	5,8	0,8	2,0



Обозначение	<table border="1"> <tr> <td>P</td><td>●</td><td>●</td><td>●</td><td>○</td><td>○</td><td>●</td><td></td><td></td><td></td><td></td><td></td></tr> <tr> <td>M</td><td>○</td><td>●</td><td>●</td><td>●</td><td>●</td><td>●</td><td></td><td></td><td></td><td></td><td></td></tr> <tr> <td>K</td><td>●</td><td></td><td></td><td></td><td></td><td></td><td>●</td><td>●</td><td></td><td></td><td></td></tr> <tr> <td>N</td><td></td><td></td><td></td><td></td><td></td><td></td><td></td><td></td><td>●</td><td>●</td><td></td></tr> <tr> <td>S</td><td></td><td></td><td></td><td>○</td><td>○</td><td></td><td></td><td></td><td></td><td></td><td>●</td></tr> <tr> <td>H</td><td></td><td></td><td></td><td></td><td></td><td></td><td></td><td></td><td></td><td></td><td></td></tr> </table>											P	●	●	●	○	○	●						M	○	●	●	●	●	●						K	●						●	●				N									●	●		S				○	○						●	H											
	P	●	●	●	○	○	●																																																																												
M	○	●	●	●	●	●																																																																													
K	●						●	●																																																																											
N									●	●																																																																									
S				○	○						●																																																																								
H																																																																																			
	HCP25N	HCP35N	HCM25N	HCM35N	HCM40N	HCM45N	HCK10N	HCK20N	HWN15	HCN10	HCS35																																																																								
00KJ060608ER-T						■					■																																																																								
00KJ060608SR-SF	■	■	■	■	■																																																																														
00KJ060608SR-SM	■	■	■	■	■		■	■																																																																											
00KJ060608SR-SR							■	■																																																																											
00KJ060608SL-SM		■					■	■																																																																											

	MT245..0006	95-96		MT245K..0006	134		MT245WK..0006	143		MT145	175
Стр.	MT245W..0006	97									

RB..

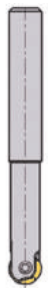


RB-AL

Размер	α °	Основные размеры	
		R	S
RB..-AL	20		



Обозначение	HWN15	Основные размеры				
		I	R	h	S	d1
		мм				
RB10-AL	■	10,0	5,0	8,65	2,54	4,20
RB12-AL	■	12,0	6,0	9,20	2,54	4,20
RB16-AL	■	16,0	8,0	11,25	3,05	5,23
RB20-AL	■	20,0	10,0	13,15	3,05	5,23
RB25-AL	■	25,0	12,5	18,25	4,03	6,23
RB30-AL	■	30,0	15,0	22,15	5,08	8,25
RB32-AL	■	32,0	16,0	21,95	5,08	8,25



MT100LS
162-164

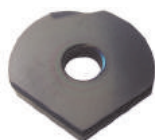


MT100LS-G
165

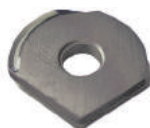
Стр.

RB

RB..



RBN



RBR

Размер	α	Основные размеры			
		h	I	R	S
RB..N	7				
RB..R	7				

P	●	Blue
M	●	Yellow
K	○	Red
N	●	Green
S	○	Orange
H	○	Grey

Обозначение	HCP25U	Основные размеры				
		I	R	h	S	d1
		мм				
RB10N	■	10	5	8,65	2,54	4,2
RB12N	■	12	6	9,20	2,54	4,2
RB14N	■	14	7	9,45	3,05	5,23
RB16N	■	16	8	11,25	3,05	5,23
RB20N	■	20	10	13,15	3,05	5,23
RB25N	■	25	12,5	18,25	4,03	6,23
RB30N	■	30	15	22,15	5,08	8,25
RB32N	■	32	16	21,95	5,08	8,25
RB10R	■	10	5	8,65	2,54	4,2
RB12R	■	12	6	9,20	2,54	4,2
RB14R	■	14	7	9,45	3,05	5,23
RB16R	■	16	8	11,25	3,05	5,23
RB20R	■	20	10	13,15	3,05	5,23
RB25R	■	25	12,5	18,25	4,03	6,23
RB30R	■	30	15	22,15	5,08	8,25
RB32R	■	32	16	21,95	5,08	8,25



MT100LS
162-164



MT100LS-G
165



RD..

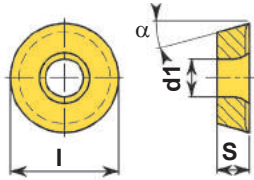


RDHX..-SN

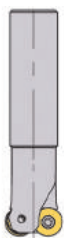


RDHX..-AL

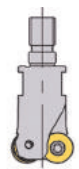
Размер	Основные размеры			
	I	S	d1	α
	мм			
RDHX05...	5,0	1,59	2,5	15



Обозначение	P	M	K	N	S	H												
		●	○	●	●													
RDHX0501MOSN	■	■																
RDHX0501MOFN-AL				■														
RDHX0501MOSN-SF					■													



MT100
151-153



MT100-G
154

Стр.

RD

NEW

RD..



RDNT08

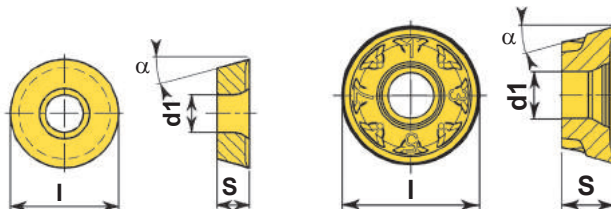


RDNT



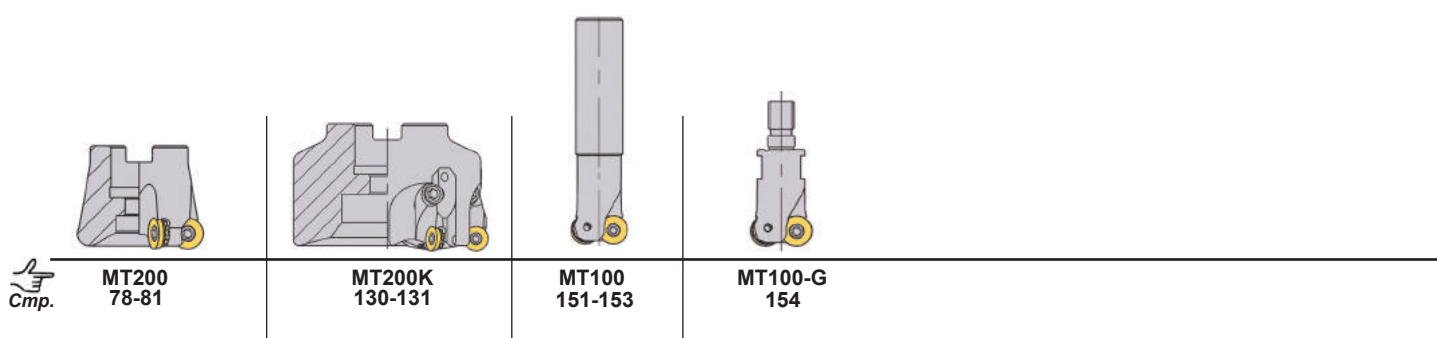
RDNW

Размер	Основные размеры			
	I	S	d1	α
	мм			о
RDNT08...	8,0	2,38	2,8	15
RDN.10...	10,0	3,97	3,4	15
RDN.12...	12,0	4,76	4,4	15
RDN.16...	16,0	5,56	5,5	15



P	●	●	●																
M	○	●	●	●															
K					●														
N						●													
S		○	○	○			●												
H																			

Обозначение											
	HCP30X	HCP40X	HCM25X	HCM30X	HCK20X	HWN15X	HCS35X				
RDNT0802MOEN	■	■	■	■			■				
RDNT10T3MOEN	■		■	■			■				
RDNT10T3MOSN-F	■	■	■	■			■				
RDNW10T3MOSN	■	■									
RDNT1204MOEN	■		■	■			■				
RDNT1204MOSN-F	■	■	■	■			■				
RDNW1204MOSN	■	■									
RDNT1605MOEN	■		■	■			■				
RDNT1605MOSN-F	■	■	■	■			■				
RDNW1605MOSN	■	■									



Стр. **MT200**
78-81

MT200K
130-131

MT100
151-153

MT100-G
154

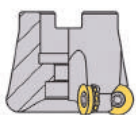
RN..



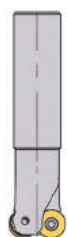
RNGX..-T

Размер	I	S мм	d1	α °	Основные размеры	
RNGX10...	10	4,6	3,4	0		
RNGX12...	12	5,3	4,4	0		

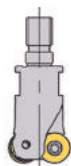
Обозначение	P ●		M ●		K		N		S ●		H	
	HCM45N	HCS35										
RNGX1004MOEN-T	■	■										
RNGX1205MOEN-T	■	■										



MT200
83-84



MT100
156

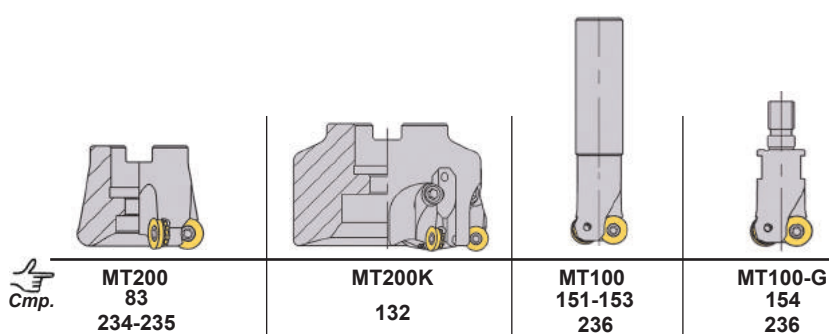


MT100-G
157



Размер	Основные размеры			
	l	S	d1	α
	мм			
RP.X20...	20	6,35	6,0	11

Обозначение	<table border="1"> <tr> <td>P</td><td>●</td><td>●</td><td>○</td><td>●</td><td></td><td></td><td></td><td></td><td></td><td></td><td></td> </tr> <tr> <td>M</td><td>○</td><td>●</td><td>●</td><td>●</td><td></td><td></td><td></td><td></td><td></td><td></td><td></td> </tr> <tr> <td>K</td><td>●</td><td></td><td></td><td></td><td>●</td><td>●</td><td></td><td></td><td></td><td></td><td></td> </tr> <tr> <td>N</td><td></td><td></td><td></td><td></td><td></td><td></td><td></td><td></td><td></td><td></td><td></td> </tr> <tr> <td>S</td><td></td><td></td><td>○</td><td></td><td></td><td></td><td>●</td><td></td><td></td><td></td><td></td> </tr> <tr> <td>H</td><td></td><td></td><td></td><td></td><td></td><td></td><td></td><td></td><td></td><td></td><td></td> </tr> </table>											P	●	●	○	●								M	○	●	●	●								K	●				●	●						N												S			○				●					H											
	P	●	●	○	●																																																																														
M	○	●	●	●																																																																															
K	●				●	●																																																																													
N																																																																																			
S			○				●																																																																												
H																																																																																			
	HCP25N	HCP35N	HCM40N	HCM45N	HCK10N	HCK20N	HCS35																																																																												
RPHX2006MOSN-SF				■																																																																															
RPNX2006MOEN-HM		■	■																																																																																
RPNX2006MOSN	■	■			■	■																																																																													
RPNX2006MOSN-SF			■	■																																																																															
RPNX2006MOEN-T							■																																																																												



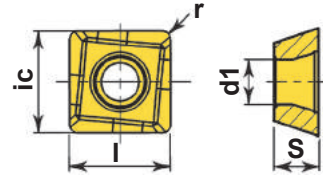
NEW

SD..



SD08

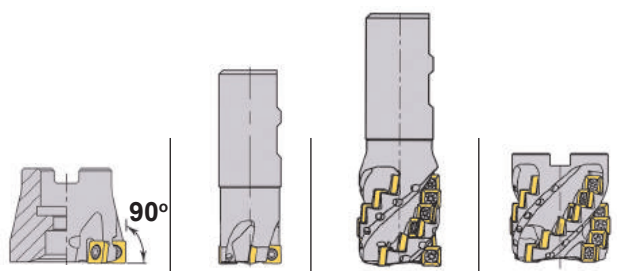
Размер	Основные размеры					
	ic	l	S	d1	r	α
	мм					
SDMT08...	9,0	9,0	3,97	3,4	0,8	15



P	●	●	●																	
M	○	●	●	●																
K					●															
N						●														
S		○	○	○			●													
H																				
Обозначение	HCP30X	HCP40X	HCM25X	HCM30X	HCK20X	HWN15X	HCS35X													
SDMT08T308ER	■	■	■	■			■													

SD

Стр.



MT290 115-116	MT190 191-192	MT190L 210-217	MT290 225-226
------------------	------------------	-------------------	------------------

SD..

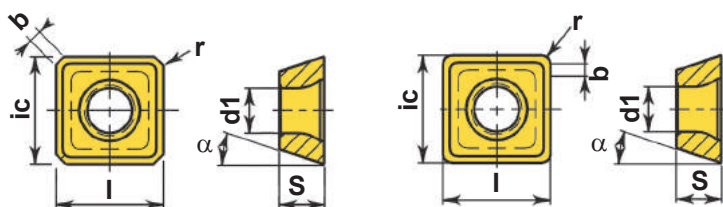


SD..03



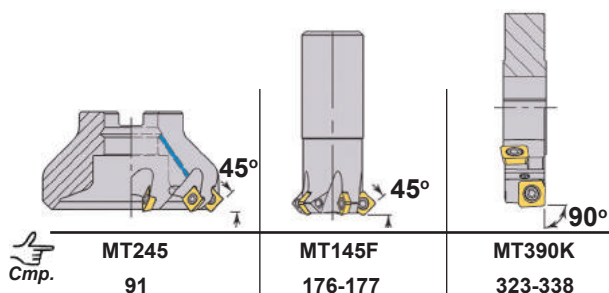
SD..T3

Размер	Основные размеры			
	ic	l	S	d1
	мм			
SD.T0903...	9,52	9,52	3,18	3,4
SD.T09T3...	9,52	9,52	3,97	4,4

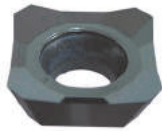


P	●	●	●	○	○	●														
M	○	●	●	●	●	●														
K	●						●	●												
N									●	●										
S				○	○						●									
H												●								

Обозначение													Основные размеры		
	HCP25N	HCP35N	HCM25N	HCM35N	HCM40N	HCM45N	HCK10N	HCK20N	HWN15	HCN10	HCS35	HCH15	r	b	α
													мм		
													o		
SDET0903AEEN-T											■		1,0	1,68	15
SDET0903AEFN-AL									■	■			1,0	1,68	15
SDET0903AESN-H					■								1,0	1,68	15
SDMT0903AESN-G							■						1,0	1,61	15
SDMT0903AESN-S	■	■											1,0	1,68	15
SDMT0903AESN-SF						■							1,0	1,61	15
SDET09T308ER-T						■					■		0,8	2,5	15
SDET09T308FR-AL									■	■			0,8	2,5	15
SDMT09T308SR-G							■						0,8	2,5	15
SDMT09T308SR-H					■								0,8	2,5	15
SDMT09T308SR-S	■	■											0,8	2,5	15
SDET09T308SR-SF						■							0,8	2,5	15
SDMT09T308SL-S	■												0,8	2,5	15



SD..



SDHT-AL



SD.T-SR

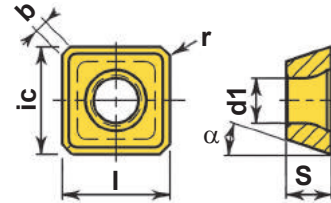


SDHT-H

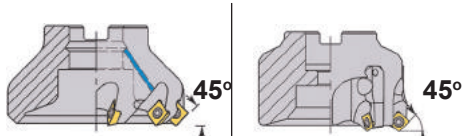


SDMT-G

Размер	Основные размеры			
	ic	l	S	d1
	MM			
SD.T1204...	12,7	12,7	4,76	5,5



Обозначение	P												Основные размеры		
	HCP25N	HCP35N	HCM25N	HCM35N	HCM40N	HCM45N	HCK10N	HCK20N	HWN15	HCN10	HCS35	HCH15	r	b	α
													MM		
SDHT1204AEFN-AL									■	■			0,2	1,74	15
SDHT1204AESN-SR	■	■											0,2	1,74	15
SDHT1204AESN-H					■								1,0	1,74	15
SDHT1204AESN-SF						■							0,2	1,74	15
SDHT1204AESN-T											■		1,0	1,74	15
SDMT1204AEEN-G							■						1,0	1,74	15
SDMT1204AESN-SR	■	■											1,0	1,74	15



Стр. **MT245** 92 | **MT245K** 133

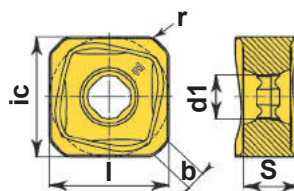
NEW

SN..

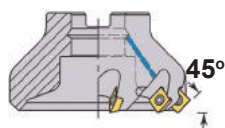


SNMU

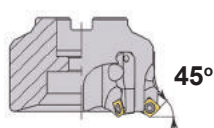
Размер	Основные размеры					
	ic	l	S	d1	r	b
	MM					
SNMU13...	13,5	13,5	6,25	4,5	1,5	2,0



	P	●	●	●															
	M	○	●	●	●														
	K					●													
	N						●												
	S		○	○	○				●										
	H																		
Обозначение		HCP30X	HCP40X	HCM25X	HCM30X	HCK20X	HWN15X	HCS35X											
SNMU1306ANSR-F		■	■	■	■			■											



MT245
98-99



MT245K
135

Стр.

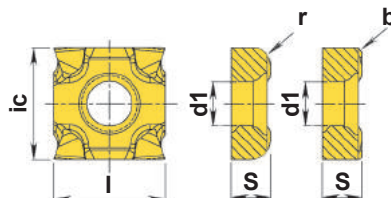
NEW

SN12..



SNEC



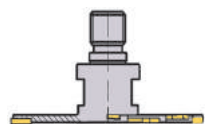
Размер	Основные размеры			
	ic	l	S	d1
	MM			
SNEC1232...	12,7	12,7	3,2	5,0
SNEC1235...	12,7	12,7	3,5	5,0
SNEC1237...	12,7	12,7	3,7	5,0
SNEC1241...	12,7	12,7	4,1	5,0



P	●	●	●							
M	○	●	●	●						
K					●					
N						●				
S		○	○	○			●			
H										

Обозначение	HCP30X	HCP40X	HCM25X	HCM30X	HCK20X	HWN15X	HCS35X	Основные размеры					
								ic	l	S	d1	r	b
								MM					
SNEC1232ZZEN	■	□	■	□				12,7	12,7	3,2	5,0	-	0,2
SNEC123202EN	□	□	□	□				12,7	12,7	3,2	5,0	0,2	-
SNEC123210EN	□	□	□	□				12,7	12,7	3,2	5,0	1,0	-
SNEC123215EN	□	□	□	□				12,7	12,7	3,2	5,0	1,5	-
SNEC123220EN	□	□	□	□				12,7	12,7	3,2	5,0	2,0	-
SNEC1235ZZEN	■	□	■	□				12,7	12,7	3,5	5,0	-	0,2
SNEC123502EN	□	□	□	□				12,7	12,7	3,5	5,0	0,2	-
SNEC123510EN	□	□	□	□				12,7	12,7	3,5	5,0	1,0	-
SNEC123515EN	□	□	□	□				12,7	12,7	3,5	5,0	1,5	-
SNEC123520EN	□	□	□	□				12,7	12,7	3,5	5,0	2,0	-
SNEC1237ZZEN	■	□	■	□				12,7	12,7	3,7	5,0	-	0,2
SNEC123702EN	□	□	□	□				12,7	12,7	3,7	5,0	0,2	-
SNEC123710EN	□	□	□	□				12,7	12,7	3,7	5,0	1,0	-
SNEC123715EN	□	□	□	□				12,7	12,7	3,7	5,0	1,5	-
SNEC123720EN	□	□	□	□				12,7	12,7	3,7	5,0	2,0	-
SNEC1241ZZEN	■	□	■	□				12,7	12,7	4,1	5,0	-	0,2
SNEC124102EN	□	□	□	□				12,7	12,7	4,1	5,0	0,2	-
SNEC124110EN	□	□	□	□				12,7	12,7	4,1	5,0	1,0	-
SNEC124115EN	□	□	□	□				12,7	12,7	4,1	5,0	1,5	-
SNEC124120EN	□	□	□	□				12,7	12,7	4,1	5,0	2,0	-
SNEC124125EN	□	□	□	□				12,7	12,7	4,1	5,0	2,5	-
SNEC1245ZZEN	■	□	■	□				12,7	12,7	4,5	5,0	-	0,2
SNEC124502EN	□	□	□	□				12,7	12,7	4,5	5,0	0,2	-
SNEC124510EN	□	□	□	□				12,7	12,7	4,5	5,0	1,0	-

Пластины, отмеченные ■ - есть на складе, □ - пластины изготавливаются под заказ.

 MT390-S 300-305	 MT390-R 306-309	 MT190-G 310-312
--	--	---

Стр.

SN

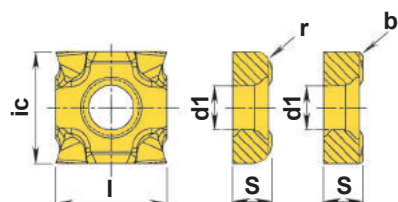
NEW

SN12..



SNEC

Размер	Основные размеры			
	ic	l	S	d1
	MM			
SNEC1245...	12,7	12,7	4,5	5,0
SNEC1254...	12,7	12,7	5,4	5,0
SNEC1264...	12,7	12,7	6,4	5,0
SNEC1274...	12,7	12,7	7,4	5,0



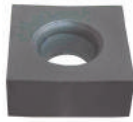
P	●	●	●								
M	○	●	●	●							
K					●						
N						●					
S		○	○	○			●				
H											

Обозначение	Основные размеры						
	ic	l	S	d1	r	b	
	MM						
SNEC124515EN	12,7	12,7	4,5	5,0	1,5	-	
SNEC124520EN	12,7	12,7	4,5	5,0	2,0	-	
SNEC124525EN	12,7	12,7	4,5	5,0	2,5	-	
SNEC1254ZZEN	12,7	12,7	5,4	5,0	-	0,2	
SNEC125402EN	12,7	12,7	5,4	5,0	0,2	-	
SNEC125410EN	12,7	12,7	5,4	5,0	1,0	-	
SNEC125415EN	12,7	12,7	5,4	5,0	1,5	-	
SNEC125420EN	12,7	12,7	5,4	5,0	2,0	-	
SNEC125425EN	12,7	12,7	5,4	5,0	2,5	-	
SNEC125430EN	12,7	12,7	5,4	5,0	3,0	-	
SNEC1264ZZEN	12,7	12,7	6,4	5,0	-	0,2	
SNEC126402EN	12,7	12,7	6,4	5,0	0,2	-	
SNEC126410EN	12,7	12,7	6,4	5,0	1,0	-	
SNEC126415EN	12,7	12,7	6,4	5,0	1,5	-	
SNEC126420EN	12,7	12,7	6,4	5,0	2,0	-	
SNEC126425EN	12,7	12,7	6,4	5,0	2,5	-	
SNEC126430EN	12,7	12,7	6,4	5,0	3,0	-	
SNEC1274ZZEN	12,7	12,7	7,4	5,0	-	0,2	
SNEC127402EN	12,7	12,7	7,4	5,0	0,2	-	
SNEC127410EN	12,7	12,7	7,4	5,0	1,0	-	
SNEC127415EN	12,7	12,7	7,4	5,0	1,5	-	
SNEC127420EN	12,7	12,7	7,4	5,0	2,0	-	
SNEC127425EN	12,7	12,7	7,4	5,0	2,5	-	
SNEC127430EN	12,7	12,7	7,4	5,0	3,0	-	

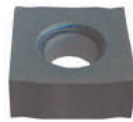
Пластины, отмеченные **■** - есть на складе, **□** - пластины изготавливаются под заказ.

<p>MT390-S 300-305</p>	<p>MT390-R 306-309</p>	<p>MT190-G 310-312</p>
----------------------------	----------------------------	----------------------------

SN11..

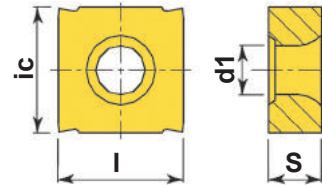


SNEX



SNEX-M

Размер	Основные размеры			
	ic	l	S	d1
SNEX11T1...	11	11	2,3	3,7
SNEX1102...	11	11	2,7	3,7



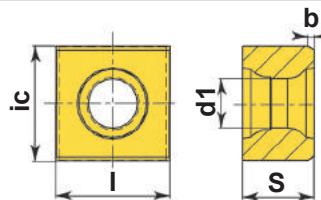
Обозначение	P		M		K		N		S		H	
	●	●	○									
	■	■	■	■	■	■	■	■	■	■	■	■
SNEX11T1ZZ-M	■	■	■	■	■	■	■	■	■	■	■	■
SNEX1102ZZ-M	■	■	■	■	■	■	■	■	■	■	■	■



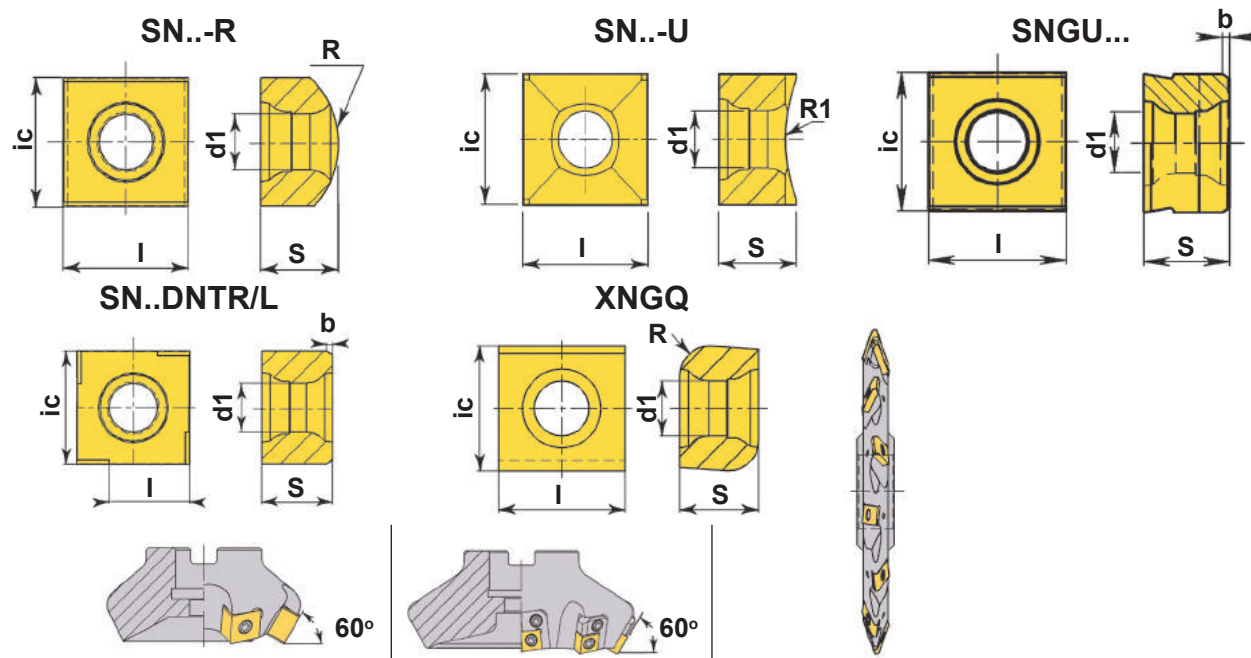
MT389-S
299



Размер	Основные размеры			
	ic	l	S	d1
SN...12...	12,7	12,7	7,94	5,4
SN...12...DNTR/L	12,7	9,0	7,94	5,4
XNGQ12...	12,7	12,7	7,94	5,4



Обозначение	P									Основные размеры		
	HCP35U	HWP40	HCP30X	HCP40X	HCM25X	HCM30X	HCK20X	HWN15X	HCS35X	b	R	R1
SNGQ1207DNT			■	■						0,7	-	-
SNGQ1207-R13T			■	■						-	13	-
SNEX1207-U15	■	■								-	-	15
SNGU1207DNT			■	■						0,7	-	-
SNGQ1207DNTR			■	■						0,7	-	-
SNGQ1207DNTRL			■	■						0,7	-	-
XNGQ120712TN			■	■						-	1,2	-
XNGQ120730TN			■	■						-	3,0	-



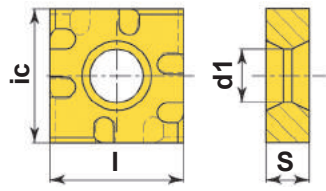
<p>MT260 104</p>	<p>MT260K 141</p>	<p>MT370L 342</p>
----------------------	-----------------------	-----------------------

SN..



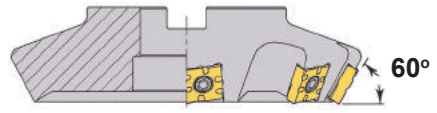
SNGX

Размер	Основные размеры			
	ic	l	S	d1
SNGX25...	25,4	25,4	8,0	8,8



P	●	●																		
M		○																		
K																				
N																				
S																				
H																				

Обозначение	HCP35U		HWP40																	
	■	●	■	○																
SNGX2508ZZR	■	●	■	○																
SNGX2508ZZL			■																	



MT260
105

SN

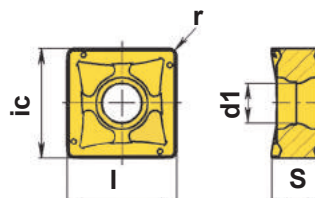
Стр.

SN..

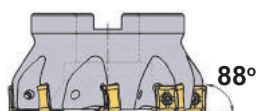


SNHU

Размер	Основные размеры				
	ic	l	S	d1	r
SNHU13...	13,3	13,3	6,25	4,9	0,8



P	●	●																		
M	●	●																		
K	○	○	●																	
N																				
S	○																			
H	○																			
Обозначение	■ HCP20	■ HCP40	■ HCK10																	
SNHU130608ER	■	■	■																	



NEW

SO..



SONW

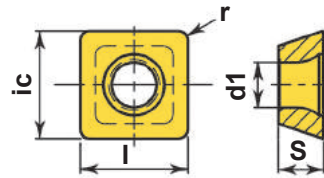


SONT



SOHT

Размер	Основные размеры				
	ic	l	S	d1	r
SO..09...	9,525	9,525	3,97	4,0	0,8
SO..19...	19,05	19,05	7,94	6,0	1,5



Обозначение	Material Compatibility Matrix									
	P	M	K	N	S	H	Blank	Blank	Blank	Blank
HCP30X	●	○	○	○	○	○				
HCP40X	●	○	○	○	○	○				
HCM25X	●	○	○	○	○	○				
HCM30X	●	○	○	○	○	○				
HCK20X	○	○	○	○	○	○				
HWN15X	○	○	○	○	○	○				
HCS35X	○	○	○	○	○	○				
HCS35	○	○	○	○	○	○				

SONW09T308EN	NEW	■	■	■	■	■				
SONT09T308SN	NEW	■	■							
SOHT1907AESN-T							■			

SO

 MT245 238	 MT190L 246-248	 MT190L 249-251	 MT290L 252	 DT190 253
-------------------------	------------------------------	------------------------------	--------------------------	-------------------------

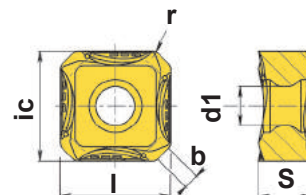
Стр.

SO16..

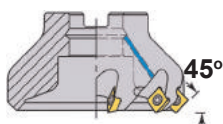


SOKU

Размер	Основные размеры					
	ic	l	S	d1	r	b
SOKU16...	17,0	17,0	6,35	5,8	0,8	3,7



Обозначение	P	M	K	N	S	H												
	SOKU1606AASR-F	■	■	■	■	■	■											
SOKU1606AASR-S	■	■	■	■	■	■												
SOKU1606AASR-GM																		



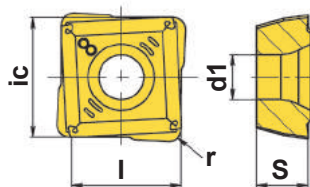
Стр.	MT245	MT245K
	100	136

SO..



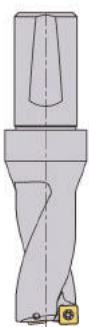
SOMT

Размер	Основные размеры			
	ic	l	S	d1



P	●	●	■	■	■	■	■	■	■	■	■	■	■	■
M	●	●	■	■	■	■	■	■	■	■	■	■	■	■
K	○	●	■	■	■	■	■	■	■	■	■	■	■	■
N	○	○	■	■	■	■	■	■	■	■	■	■	■	■
S	○	○	■	■	■	■	■	■	■	■	■	■	■	■
H														

Обозначение	HCP30B	HCP20B	Основные размеры				
			ic	l	S	d1	r
SOMT02T104ER	■	■	5,4	3,9	1,8	2,1	0,4
SOMT030205ER	■	■	4,6	4,2	2,1	2,25	0,5
SOMT040206ER	■	■	5,3	4,8	2,3	2,25	0,6
SOMT050206ER	■	■	5,9	5,5	2,5	2,50	0,6
SOMT06M307ER	■	■	6,5	6,1	2,9	2,50	0,7
SOMT070308ER	■	■	7,7	7,3	3,3	2,90	0,8
SOMT08T308ER	■	■	8,9	8,5	3,8	3,50	0,8
SOMT100408ER	■	■	10,1	9,6	4,4	4,10	0,8
SOMT120410ER	■	■	11,6	11,0	4,8	4,10	1,0
SOMT130512ER	■	■	13,0	12,2	5,0	5,30	1,2
SOMT150512ER	■	■	15,2	14,4	5,3	5,30	1,2
SOMT170512ER	■	■	17,5	16,7	5,6	5,30	1,2



DT190
349-359

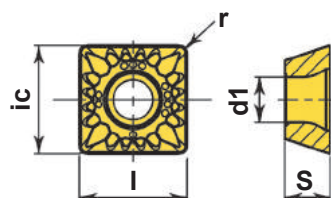
NEW

SO12..



SOMT

Размер	Основные размеры				
	ic	l	S	d1	r
SOMT12...	12,7	12,7	4,76	4,7	0,8



Обозначение	P	M	K	N	S	H													
		●	●	●	●	●	●	●	●	●	●	●	●	●	●	●	●	●	●
	○	○	○	○	○	○	○	○	○	○	○	○	○	○	○	○	○	○	○
SOMT120408SN-S	■	■	■	■	■	■	■	■	■	■	■	■	■	■	■	■	■	■	■
SOMT120408EN-T			■	■															

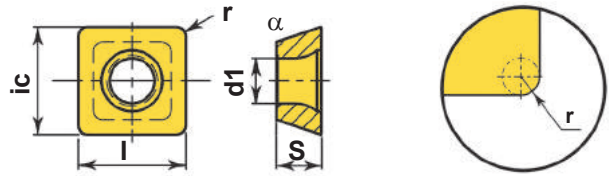
MT100L 158-159	MT289..SO12 107-108	MT290..SO12 117-118	MT290K..SO12 137	MT190T.. 202	MT190L..SO12 218-220	MT290L..SO12 227	MT390K..SO12 323-338

SP..



SPGT

Размер	Основные размеры					
	ic	l	S	d1	r	α
SPGT06...	6,35	6,35	2,78	2,8	0,4	11



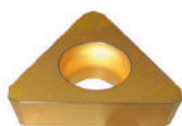
Обозначение	HCP25	HWK15	P	M	K	N	S	H
			SPGT06T204	■	■			

45°	90°	
MT145F 176	MT190B 198-199	MT100L 158-159

Стр.

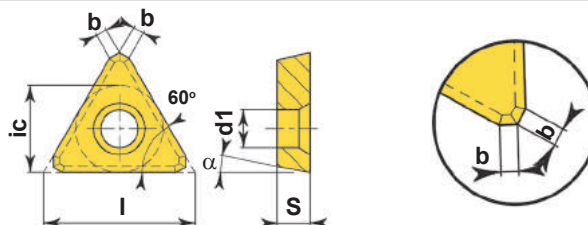
SP

ТР..

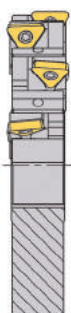


TPCW

Размер	Основные размеры					
	ic	l	S	d1	b	α
	мм					
TPCW22...	12,7	22,2	4,76	5,5	1,6	11



P	●																			
M	○																			
K		●																		
N																				
S		○																		
H																				
Обозначение	HCР25	HWK15																		
TPCW2204PP	■	■																		

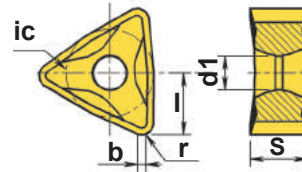


WN..

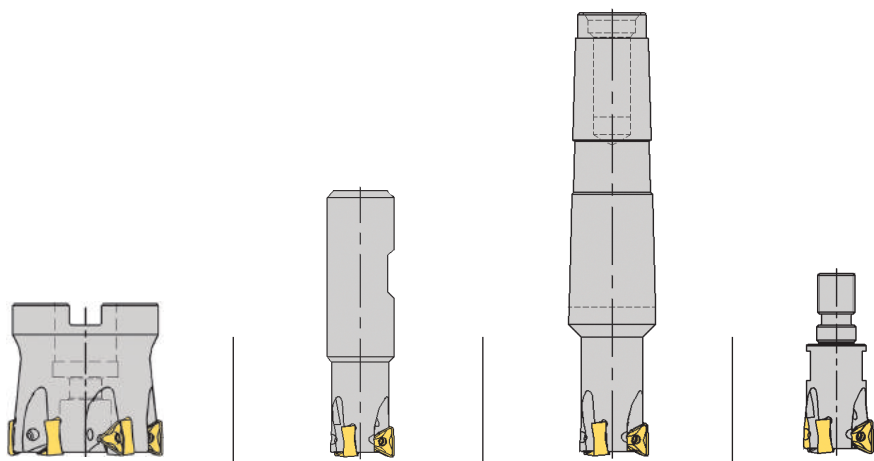


WNMU..

Размер	Основные размеры					
	ic	l	S	d1	r	b
WNMU06...	6,3	4,5	4,14	2,5	0,8	0,45



Обозначение	HCP20	P	M	K	N	S	H
		WNMU06T3PNEN	■				



MT290 124	MT190-Z, MT190-W 193	MT190-MK 195	MT190-G 194
--------------	-------------------------	-----------------	----------------

Стр.

WN

XD..



XDHT



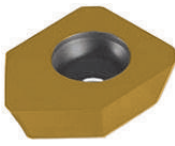
XDHX

Размер	Основные размеры			
	ic	l	S	d1
	MM			
XDH.19...	9,52	19,0	4,76	4,65

Обозначение	Основные размеры												r	b	α		
	P	M	K	N	S	H										MM	o
	HCP25N	HCP35N	HCM25N	HCM35N	HCM40N	HCM45N	HCK10N	HCK20N	HWN15	HCN10	HCS35	HCH15					
XDHT190402FR-AL									■	■					0,2	2,0	15
XDHT190404FR-AL									■	■					0,4	1,8	15
XDHT190408FR-AL									■	■					0,8	1,4	15
XDHT190412FR-AL									■	■					1,2	1,4	15
XDHT190416FR-AL									■	■					1,6	1,4	15
XDHT190420FR-AL									■	■					2,0	1,4	15
XDHT190425FR-AL									■	■					2,5	1,4	15
XDHT190432FR-AL									■	■					3,2	0,8	15
XDHT190440FR-AL									■	■					4,0	-	15
XDHT190450FR-AL									■	■					5,0	-	15
XDHX190402FR-AL									■	■					0,2	2,0	15
XDHX190404FR-AL									■	■					0,4	1,8	15
XDHX190408FR-AL									■	■					0,8	1,4	15
XDHX190412FR-AL									■	■					1,2	1,4	15
XDHX190416FR-AL									■	■					1,6	1,4	15
XDHX190420FR-AL									■	■					2,0	1,4	15
XDHX190425FR-AL									■	■					2,5	1,4	15
XDHX190432FR-AL									■	■					3,2	0,8	15
XDHX190440FR-AL									■	■					4,0	-	15
XDHX190450FR-AL									■	■					5,0	-	15

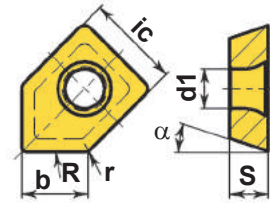
MT290 258-259	MT190-Z, MT190-W 262-265	MT190-H..A.. 268-279	MT190B 282-285	MT190LB 286-287	MT290L 288-289

XD..



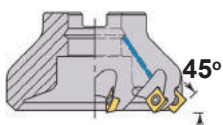
XDHW..

Размер	Основные размеры					
	ic	S	d1	r	b	R
XDHW09...	9,525	3,18	3,4	1,0	5,5	125
XDHW12...	12,7	4,76	5,5	1,0	7,5	150

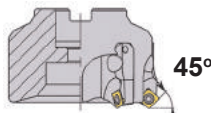


P	●	●	●	○	○	●													
M	○	●	●	●	●	●													
K	●						●	●											
N									●	●									
S				○	○							●							
H													●						

Обозначение	HCP25N	HCP35N	HCM25N	HCM35N	HCM40N	HCM45N	HCK10N	HCK20N	HWN15	HCN10	HCS35	HCH15							
XDHW0903AEFN-AL									■	■									
XDHW0903AEEN-G							■												
XDHW0903AESN-S	■	■																	
XDHW1204AEFN-AL									■	■									
XDHW1204AEEN-G							■												
XDHW1204AESN-S	■	■																	



MT245
91-92



MT245K
133

Стр.

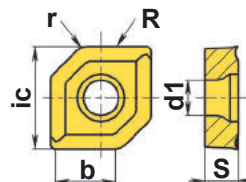
XD

XO06..

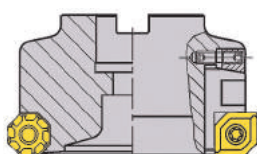


XOHT..

Размер	Основные размеры					
	ic	S	d1	r	b	R
XOHT06...	17,1	5,56	5,8	2,5	10,0	640



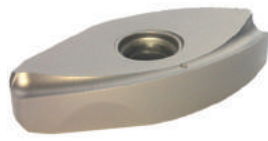
Обозначение	<table border="1"> <tr><td>P</td><td>●</td><td>●</td><td>●</td><td>○</td><td>○</td><td>●</td><td></td><td></td><td></td><td></td><td></td><td></td></tr> <tr><td>M</td><td>○</td><td>●</td><td>●</td><td>●</td><td>●</td><td>●</td><td></td><td></td><td></td><td></td><td></td><td></td></tr> <tr><td>K</td><td>●</td><td></td><td></td><td></td><td></td><td></td><td>●</td><td>●</td><td></td><td></td><td></td><td></td></tr> <tr><td>N</td><td></td><td></td><td></td><td></td><td></td><td></td><td></td><td>●</td><td>●</td><td></td><td></td><td></td></tr> <tr><td>S</td><td></td><td></td><td></td><td>○</td><td>○</td><td></td><td></td><td></td><td></td><td>●</td><td></td><td></td></tr> <tr><td>H</td><td></td><td></td><td></td><td></td><td></td><td></td><td></td><td></td><td></td><td></td><td>●</td><td></td></tr> </table>													P	●	●	●	○	○	●							M	○	●	●	●	●	●							K	●						●	●					N								●	●				S				○	○					●			H											●	
	P	●	●	●	○	○	●																																																																																				
M	○	●	●	●	●	●																																																																																					
K	●						●	●																																																																																			
N								●	●																																																																																		
S				○	○					●																																																																																	
H											●																																																																																
	HCP25N	HCP35N	HCM25N	HCM35N	HCM40N	HCM45N	HCK10N	HCK20N	HWN15	HCN10	HCS35	HCH15																																																																															
XOHT060625SL							■																																																																																				
XOHT060625SR	■	■	■	■	■		■	■																																																																																			



MT245WK..OO06

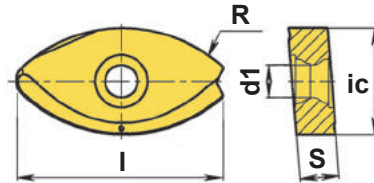
143

XO..

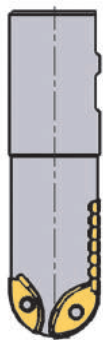


XOHX

Размер	Основные размеры				
	ic	I	S	d1	R
XOHX33...	15,3	33,6	6,76	5,7	25
XOHX36...	18,6	36,2	6,97	5,7	25



Обозначение	Material Compatibility Matrix												
	P	M	K	N	S	H	Blank	Blank	Blank	Blank	Blank	Blank	Blank
HCP25N	●	○	●	○	○								
HCP35N	●	○	●	○	○								
HCM25N	●	○	●	○	○								
HCM35N	●	○	●	○	○								
HCM40N	●	○	●	○	○								
HCM45N	●	○	●	○	○								
HCK10N			●										
HCK20N			●										
HWN15				●									
HCN10				●									
HCS35					●								
HCH15						●							
XOHX330625ER-T										■			
XOHX360625ER-T										■			



MT100L..XOHX
237



MT100L-G..XOHX
237

Стр.

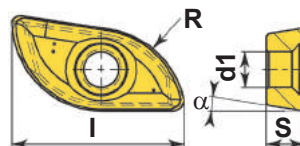
XO

XO..



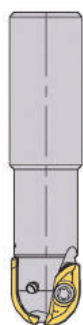
XOMW

Размер	Основные размеры			
	ic	I	S	d1
	мм			



P	●																						
M	●																						
K	○																						
N	●																						
S	○																						
H	○																						

Обозначение	HCP25C	Основные размеры				
		I	S	d1	R	α
		мм				
XOMW100206TR	■	12,0	2,38	2,8	5,0	9
XOMW140308TR	■	16,0	3,18	2,8	8,0	9
XOMW17T310TR	■	20,0	4,00	4,0	10,0	9
XOMW220412TR	■	24,9	4,76	4,4	12,5	9
XOMW260615TR	■	29,9	6,35	5,5	15,0	9
XOMW280616TR	■	31,8	6,35	5,5	16,0	9
XOMW380720TR	■	34,4	7,94	5,8	20,0	9



MT100L..XO
160



MT100L-G..XO
161

Стр.

ZD..



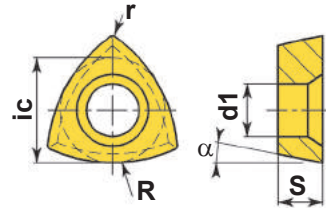
ZDNT

ZP..



ZPNT

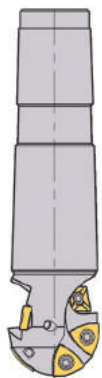
Размер	Основные размеры			
	ic	l	S	d1
	мм			



P	●	●											
M	○	○											
K			●										
N													
S			○										
H													

Обозначение	Основные размеры			ic	R	S	d1	r	α
	HCP25	HWP25	HWK15						
	мм								
ZDNT090304	■	■	■	9,52	12,5	3,18	4,40	0,4	15
ZDNT100402	■	■	■	10,4	16,0	4,76	4,40	0,2	15
ZDNT120403	■	■	■	12,7	20,0	4,76	4,40	0,3	15
ZPNT050202	■	■	■	5,56	8,0	2,38	2,55	0,2	11
ZPNT060202	■	■	■	6,35	10,0	2,78	2,80	0,2	11
ZPNT120417	■	■	■	12,7	25,0	4,76	5,00	1,7	11

ZD / ZP



MT100L
158



MT100L-G
159

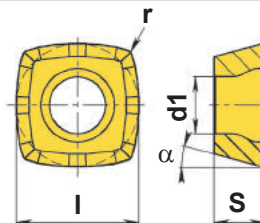
Стр.

ZO06..

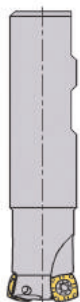


ZOMT

Размер	Основные размеры				
	ic	S	d1	r	α
ZOMT06...	6,35	2,75	2,8	0,5	15



Обозначение	<table border="1"> <tr><td>P</td><td>●</td><td>●</td><td>●</td><td>○</td><td>○</td><td>●</td><td></td><td></td><td></td><td></td><td></td><td></td></tr> <tr><td>M</td><td>○</td><td>●</td><td>●</td><td>●</td><td>●</td><td>●</td><td></td><td></td><td></td><td></td><td></td><td></td></tr> <tr><td>K</td><td>●</td><td></td><td></td><td></td><td></td><td></td><td>●</td><td>●</td><td></td><td></td><td></td><td></td></tr> <tr><td>N</td><td></td><td></td><td></td><td></td><td></td><td></td><td></td><td></td><td>●</td><td>●</td><td></td><td></td></tr> <tr><td>S</td><td></td><td></td><td></td><td>○</td><td>○</td><td></td><td></td><td></td><td></td><td></td><td>●</td><td></td></tr> <tr><td>H</td><td></td><td></td><td></td><td></td><td></td><td></td><td></td><td></td><td></td><td></td><td></td><td>●</td></tr> </table>													P	●	●	●	○	○	●							M	○	●	●	●	●	●							K	●						●	●					N									●	●			S				○	○						●		H												●
	P	●	●	●	○	○	●																																																																																				
M	○	●	●	●	●	●																																																																																					
K	●						●	●																																																																																			
N									●	●																																																																																	
S				○	○						●																																																																																
H												●																																																																															
	HCP25N	HCP35N	HCM25N	HCM35N	HCM40N	HCM45N	HCK10N	HCK20N	HWN15	HCN10	HCS35	HCH15																																																																															
ZOMT06T205SR-SM		■	■		■		■																																																																																				
ZOMT06T205ER-T						■					■																																																																																



Стр. MT115
168-169

MT115-G
170